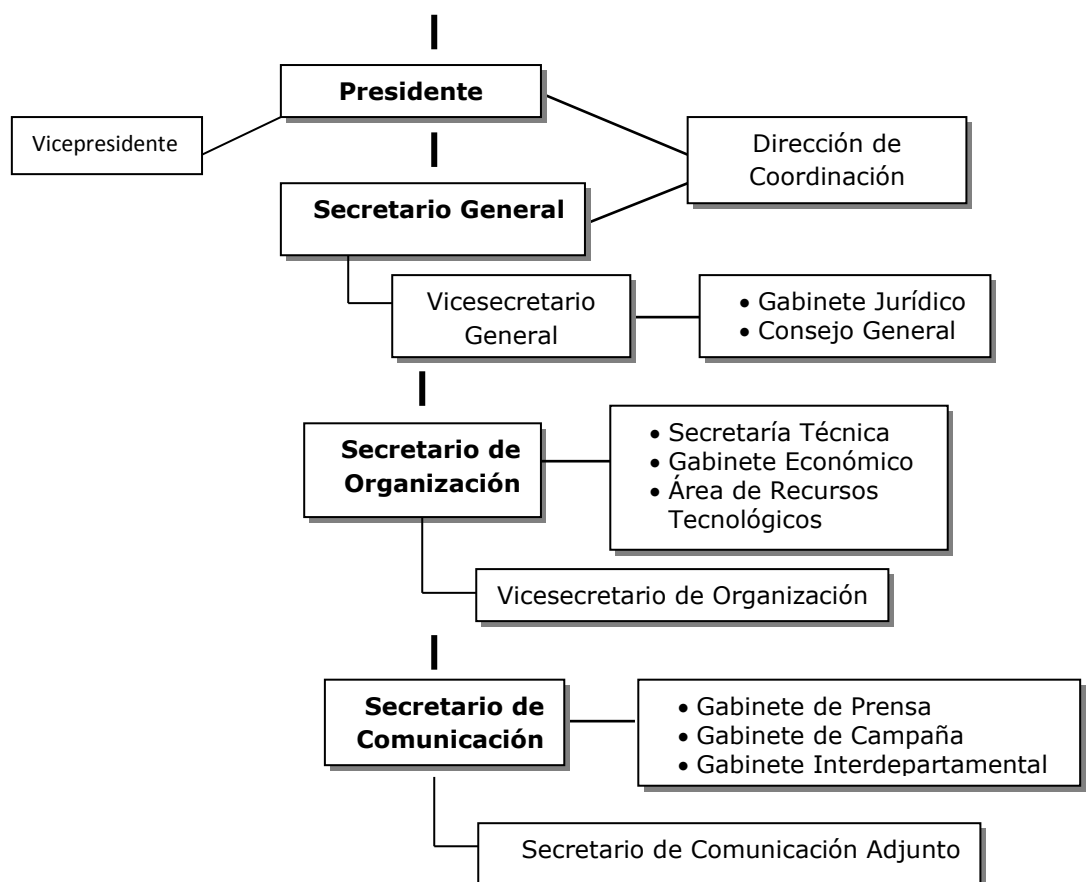




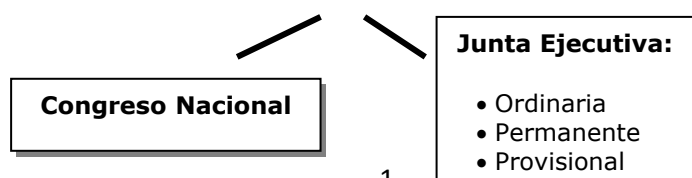
ESTRUCTURA:

ESTRUCTURA DEL PARTIDO A NIVEL CENTRAL

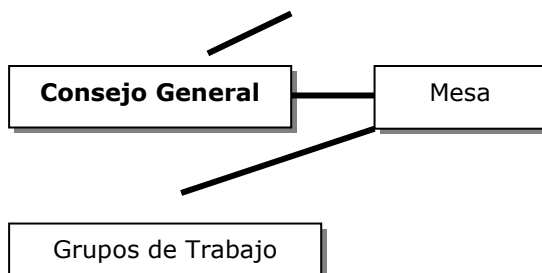
1.- ÓRGANOS DE DIRECCIÓN



2.- ÓRGANOS DE CONTROL



3.- ÓRGANO CONSULTIVO



GRUPO DE TRABAJO -1

- a) Despacho de acción política y programas electorales.
- b) Despacho para asuntos relacionados con las Cortes Generales, CCAA y Administración Local

GRUPO DE TRABAJO -2

- a) Despacho de asuntos Económicos:
 - ✓ Área de Economía; Hacienda; Industria, Energía, infraestructuras esenciales y transporte

GRUPO DE TRABAJO -3

- ✓ Despacho de asuntos exteriores:
- ✓ Área de Asuntos Internacionales
- ✓ Área de asuntos relacionados con la Unión Europea

GRUPO DE TRABAJO -4

- a) Despacho de asuntos relativos a la Justicia:
 - ✓ Legislación nacional, internacional y de la UE
 - ✓ Consejo Gral. del Poder Judicial.
 - ✓ Tribunal Constitucional
 - ✓ Tribunal Supremo
 - ✓ Fiscalías
 - ✓ Defensor del Pueblo

GRUPO DE TRABAJO -5

- a) Despacho de asuntos para la Seguridad Nacional e Inteligencia:
 - ✓ Seguridad Interior
 - ✓ Seguridad Exterior
 - ✓ Política antiterrorista

GRUPO DE TRABAJO -6

- a) Despacho para asuntos relativos al trabajo, asuntos sociales y de igualdad:
 - ✓ Sindicatos
 - ✓ Trabajo
 - ✓ Asociaciones
 - ✓ Seguridad Social
 - ✓ Sanidad
 - ✓ Minorías étnicas
 - ✓ Asuntos religiosos
 - ✓ ONG 's

GRUPO DE TRABAJO -7

- a) Despacho de asuntos culturales, tecnológicos y científicos:
- ✓ Patrimonio histórico, expresiones culturales, artísticas, museos y turismo
 - ✓ Formación juvenil
 - ✓ Universidades
 - ✓ I+D+i

GRUPO DE TRABAJO -8

- ✓ Violencia de género o intrafamiliar, mayores, menores, incapacitados

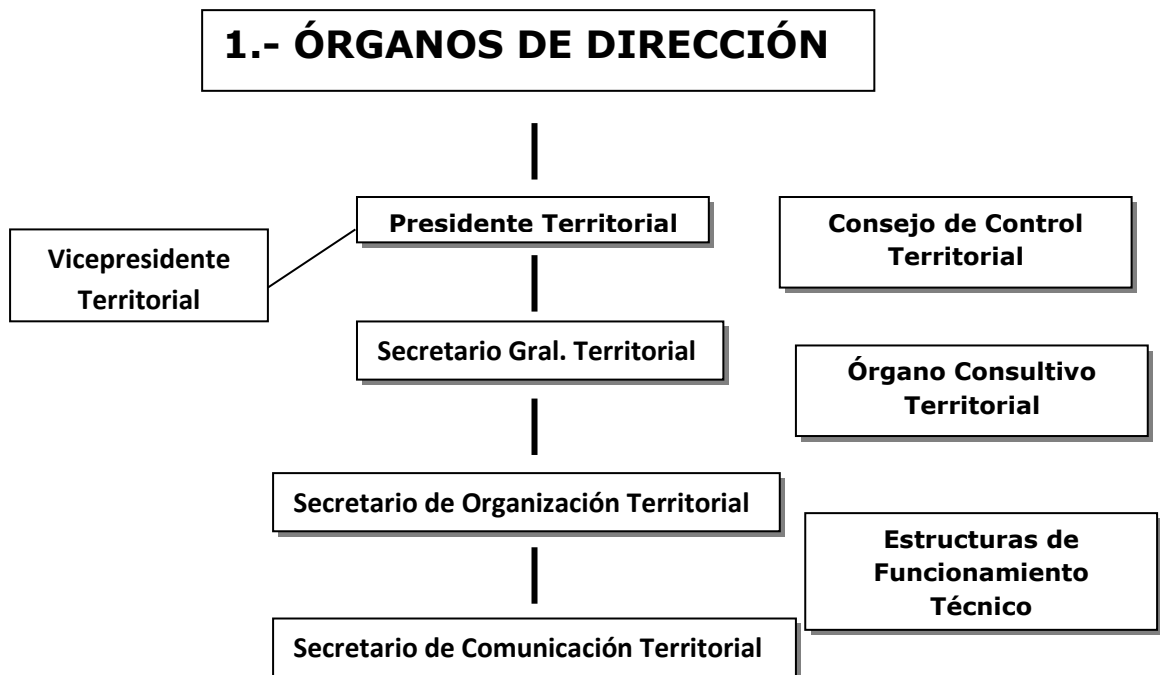
GRUPO DE TRABAJO -9

- a) Despacho para la lucha contra la corrupción
- ✓ Poder Ejecutivo, Legislativo y Judicial. Sec. Público/Privado
 - ✓ Función pública y empresa
 - ✓ Vigilancia antidopaje

GRUPO DE TRABAJO -10

- a) Despacho de asuntos relacionados con la ecología y medio ambiente:
- ✓ Fauna y flora
 - ✓ Montes y espacios protegidos
 - ✓ Aguas interiores
 - ✓ Mar litoral y costas
 - ✓ Atmósfera y clima

ESTRUCTURA DEL PARTIDO A NIVEL TERRITORIAL



2.- COMUNIDADES PLURIPROVINCIALES

Delegado Provincial por cada provincia dependiente del

3.- COMUNIDADES UNIPROVINCIALES

Delegado Local como órgano de Dirección

Estructuras Técnicas

Oficina Delegada

Subdelegado Local

Órgano de Dirección